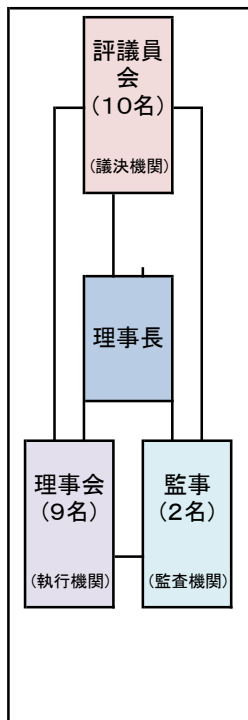


社会福祉法人 福角会 組織表

2018年8月1日現在



事業所名称		
法人本部事務局		
総務部	財務課	請求課
人事部	人事課	研修課
	労務課	
専門委員会	施設長会	経営戦略委員会
	コンプライアンス委員会	人権委員会
	リスクマネジメント委員会	危機管理委員会
認定こども園 福角保育園 (定員70名)	延長保育事業	地域子育て支援センター事業
松山市立 堀江保育園 (定員70名)	一時保育事業	休日保育事業
	延長保育事業	
児童発達支援センター くるみ園 (定員30名)	児童発達支援センター	巡回・外来・施設支援事業
	保育所等訪問支援事業	
くるみ園指定相談支援事業所	指定特定相談支援事業	障害児相談支援事業
みらい (定員10名)	放課後等デイサービス	
きらきらキッズ (定員20名)	事業所内保育所	
障害者支援施設 松山福祉園	施設入所支援(定員40名)	
	就労移行支援事業(定員20名)	生活介護事業(定員20名)
就労継続支援B型事業所 松山福祉園(定員20名)		
就労定着支援事業 Joy to Work		
松山福祉園短期入所事業所(定員2名)		
松山福祉園日中一時支援事業(定員6名)		
きずなホームズ(共同生活援助事業)	まりもホーム(5名)	すばるホーム(3名)
	きぼうホーム(6名)	つぼみホーム(4名)
		みかんホーム(4名)
福角会地域生活者支援室		
のぞみホームズ(共同生活援助事業)	せと堀江寮(7名)	第2すみれホーム(5名)
	まつばホーム(5名)	第2よつばホーム(3名)
すみれホーム(3名)	ふたばホーム(6名)	みずきホーム(4名)
あおばホーム(4名)	かえでホーム(10名)	けやきホーム(6名)
プレミアム勝岡A棟(7名)	ひのきホーム(6名)	ひかりホーム(4名)
アルフラット別府A(4名)	あかねホーム(3名)	あさがおホーム(6名)
アルフラット別府B(4名)	なつめホーム(6名)	サテライト(2カ所2名)
さつきホーム(4名)		
福角会ホームヘルプサービス事業所	障害者居宅介護事業	同行援護事業
	行動援護事業	指定訪問介護事業
	重度訪問介護事業	介護予防型訪問サービス
	移動支援事業	
福角会指定相談支援事業所	指定特定相談支援事業	指定一般相談支援事業
	障害児相談支援事業	
障害者支援施設 いつきの里	施設入所支援(定員40名)	巡回・外来・施設支援事業
	生活介護事業(定員50名)	
いつきの里短期入所事業所(定員3名)		
いつきの里日中一時支援事業(定員6名)		
いつきホームズ(共同生活援助事業)	つばき・もくれんホーム(10名)	ことりホーム(7名)
	あかりホーム(4名)	つばめホーム(10名)
さくらホーム(7名)		
生活介護事業所 ウィズ (定員40名)	生活介護A単位(定員20名)	生活介護B単位(定員20名)
松山市障がい者北部地域相談支援センター		
多機能型事業所 ラ・ルーチェ (定員20名)	生活介護(定員7名)	就労継続支援B型(定員13名)

※下記枠内は一体的に運営を実施

